

Chemin des Près de la Grière

Lotissement à usage principal d'habitation
" Chemin des Prés de la Grière "

PA4
PLAN DE COMPOSITION

DOSSIER	L22.058			
Référence AUTOCAD	L22058.DWG			
Référence PLAN	L22058-PA4-a.PDF			
Planimétrie	RGF93-CC47			
Nivellement	NGF-IGN69			
Echelle : 1/500				
Indice	Date	Dessinateur	Vérificateur	Modifications
a	09/12/2022	V CHAILLOU	G DAVID	-

Lorraine DONDAINAS

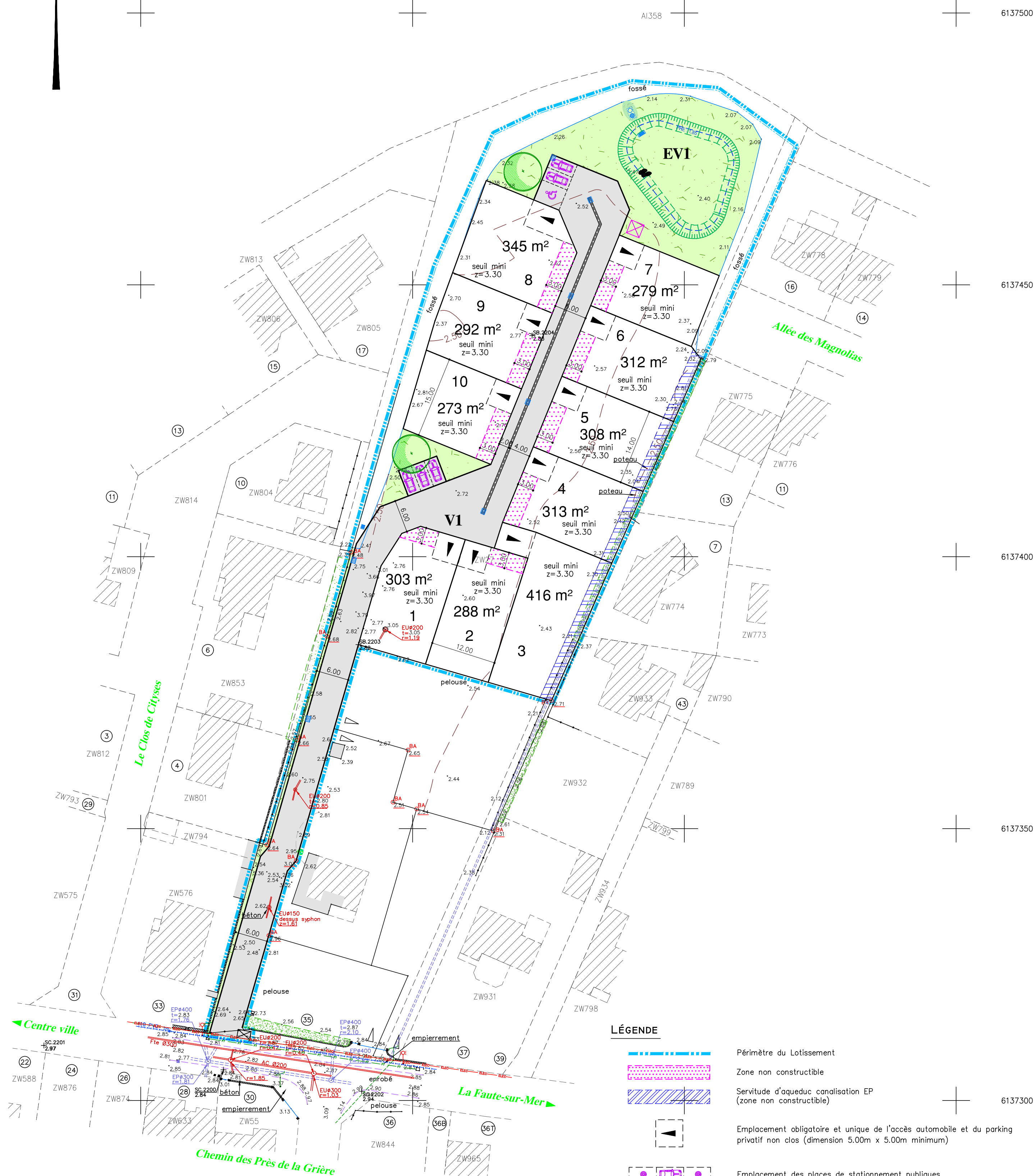
Architectora DPI G

Géométrie - Exercice



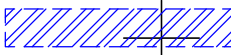

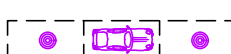






DES EXPERTS POUR DES CONSEILS SUR MESURE

26 rue J.Y. Cousteau - BP 50352
85009 LA ROCHE-SUR-YON CEDEX
Tél. 02 51 37 27 30 - contact@geouest.fr



LÉGENDE

- | | | |
|---|---|----|
|  | Périmètre du Lotissement | |
|  | Zone non constructible | |
|  | Servitude d'aqueduc canalisation EP
(zone non constructible) | 61 |
|  | Emplacement obligatoire et unique de l'accès automobile et du parking privatif non clos (dimension 5.00m x 5.00m minimum) | |
|  | Emplacement des places de stationnement publiques | |
|  | Plantation projetée (emplacement de principe) | |
|  | Espace Vert (engazonnement ou plantation arbustive) | |
|  | Végétation existante | |
|  | Aire de présentation containers ordures ménagères | |
| seuil mini
z=3,30 | Côte de seuil minimum pour le plancher de la construction
(défini par le PPRL – Bassin du Lay) | |

Nota :

 Application cadastrale donnée à titre indicatif.

Nota :

☞ Les limites foncières ne sont pas juridiquement définies, elles pourront être définies ultérieurement par un bornage amiable.

Nota :

☞ La superficie des lots est donnée à titre indicatif, elle ne sera définitive qu'après bornage.