

Lot n° : **L220**

Section : 128 ZA

N° : -

DEPARTEMENT DE LA VENDEE

VILLE DE LUCON

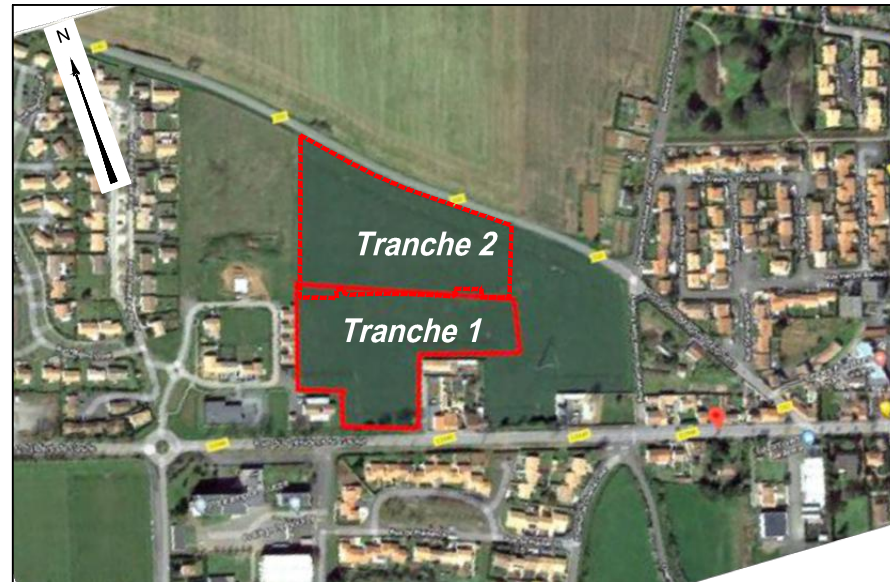
Rue du Président De Gaulle

Lotissement à usage principal d'habitation "Les Jardins d'Alizée"

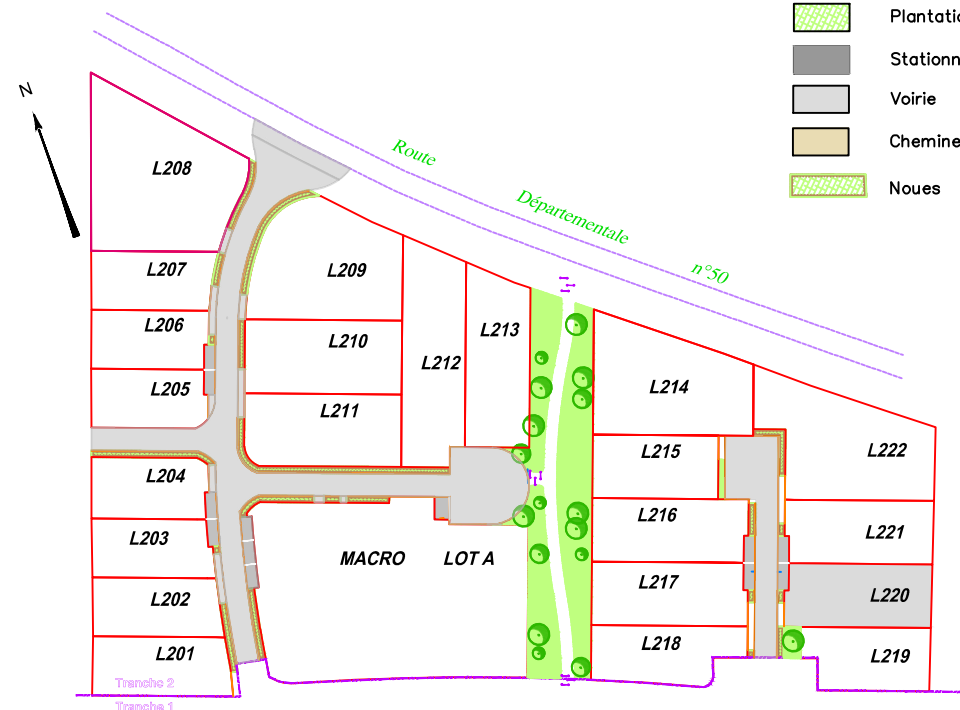
autorisé par arrêté N°PA 085 128 21 F 0007 du 21 mars 2022

PLAN DE VENTE PROVISOIRE

PLAN DE SITUATION

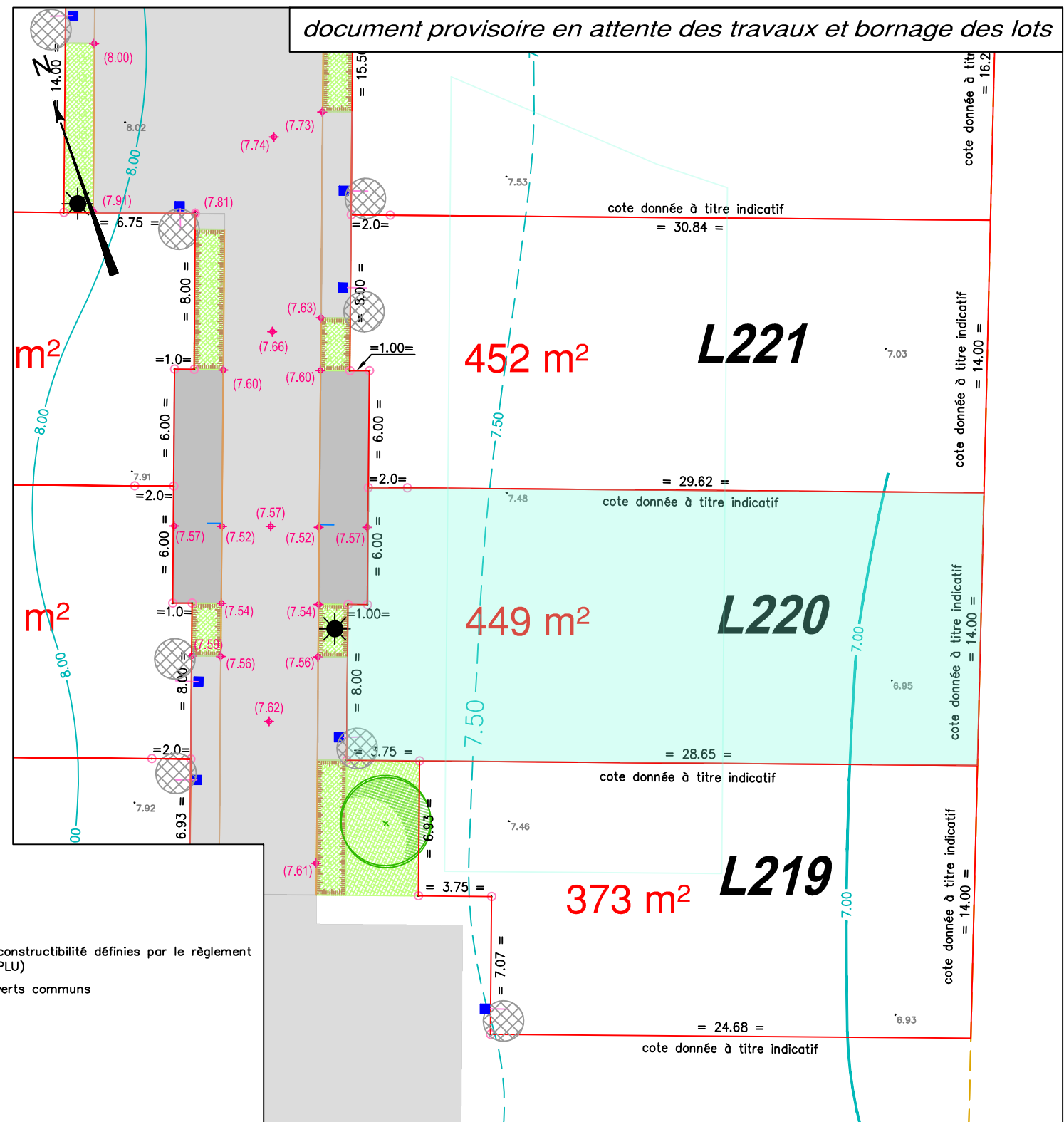


PLAN D'ENSEMBLE



LEGENDE

- Lots créés (règles de constructibilité définies par le règlement de la Zone 1AUB1 du PLU)
- Plantations - espaces verts communs
- Stationnement
- Voirie
- Cheminement piéton
- Noues



Ouvrages hors sol : (emplacement et cote à titre indicatif)

- 00.00 - cote terrain naturel (nivellement effectué avant travaux de viabilité)
 - (0.00) - cote projet voirie indicative (à vérifier après travaux de finition)
 - - regard tabouret EU
 - T : TN - cote tampon du regard EU
 - rEU : 6.40 - cote radier du branchement EU
- } => cotes projet (à vérifier sur place)

- candélabre
- emplacement indicatif du coffret électrique/ du regard téléphone et du citerneau AEP
- signe d'appartenance de mur
- borne OGE
- courbe de niveau du terrain naturel

Nota : les eaux pluviales de parcelles seront traitées à la parcelle



Ouvrages hors sols :

Position non contractuelle n'engageant pas la responsabilité du concepteur.
Des modifications pouvant intervenir à l'exécution des travaux, avant tout projet de construction, les acquéreurs devront impérativement vérifier le positionnement définitif des ouvrages (AEP, EU/EP, Electrique, GAZ, Téléphone, candélabres).

L'implantation des futures constructions sera réalisée par le géomètre GEOUEST et à la charge de l'acquéreur

Maître d'Ouvrage



EUROPEAN HOMES 230
10 Place Vendôme - 75001 PARIS

Architecte

AGENCE D'ARCHITECTURE
IP3
1 Quai Magellan
44000 - NANTES

1 Quai Magellan
44000 NANTES



DES EXPERTS POUR DES CONSEILS SUR MESURE

www.geouest.fr

26 rue J.Y. Cousteau - BP 50352
85009 LA ROCHE-SUR-YON CEDEX
Tél. 02 51 37 27 30 - contact@geouest.fr

DOSSIER L21008
Référence AUTOCAD L21008-ind.DWG

DATE 15/06/2022
DATE DE MODIFICATION -

ECHELLE 1/250

0 5m 10m 20m



www.geouest.fr