

Lot n° : **L202**

Section : **128 ZA**

N° : **-**

DEPARTEMENT DE LA VENDEE

VILLE DE LUCON

Rue du Président De Gaulle

Lotissement à usage principal d'habitation "Les Jardins d'Alizée"

autorisé par arrêté N°PA 085 128 21 F 0007 du 21 mars 2022

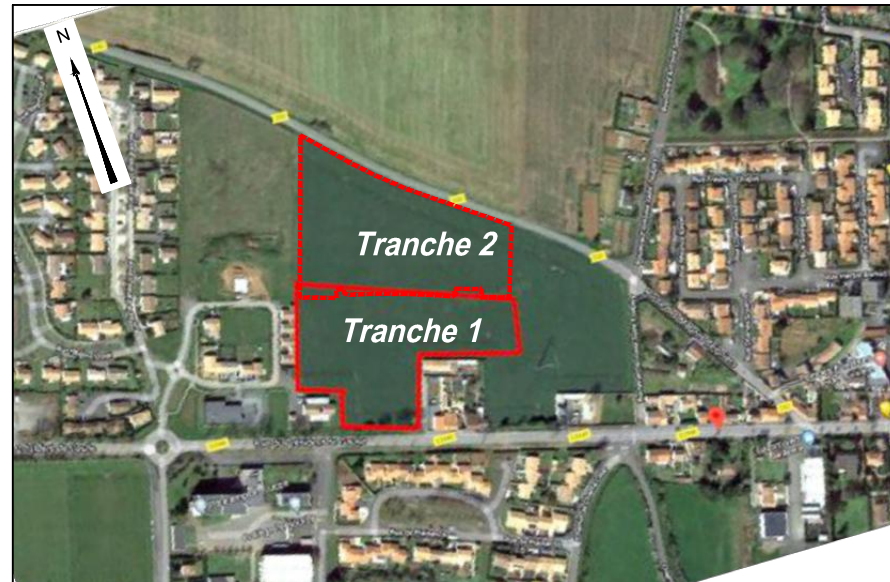
PLAN DE VENTE PROVISOIRE

Superficie provisoire : 366m²

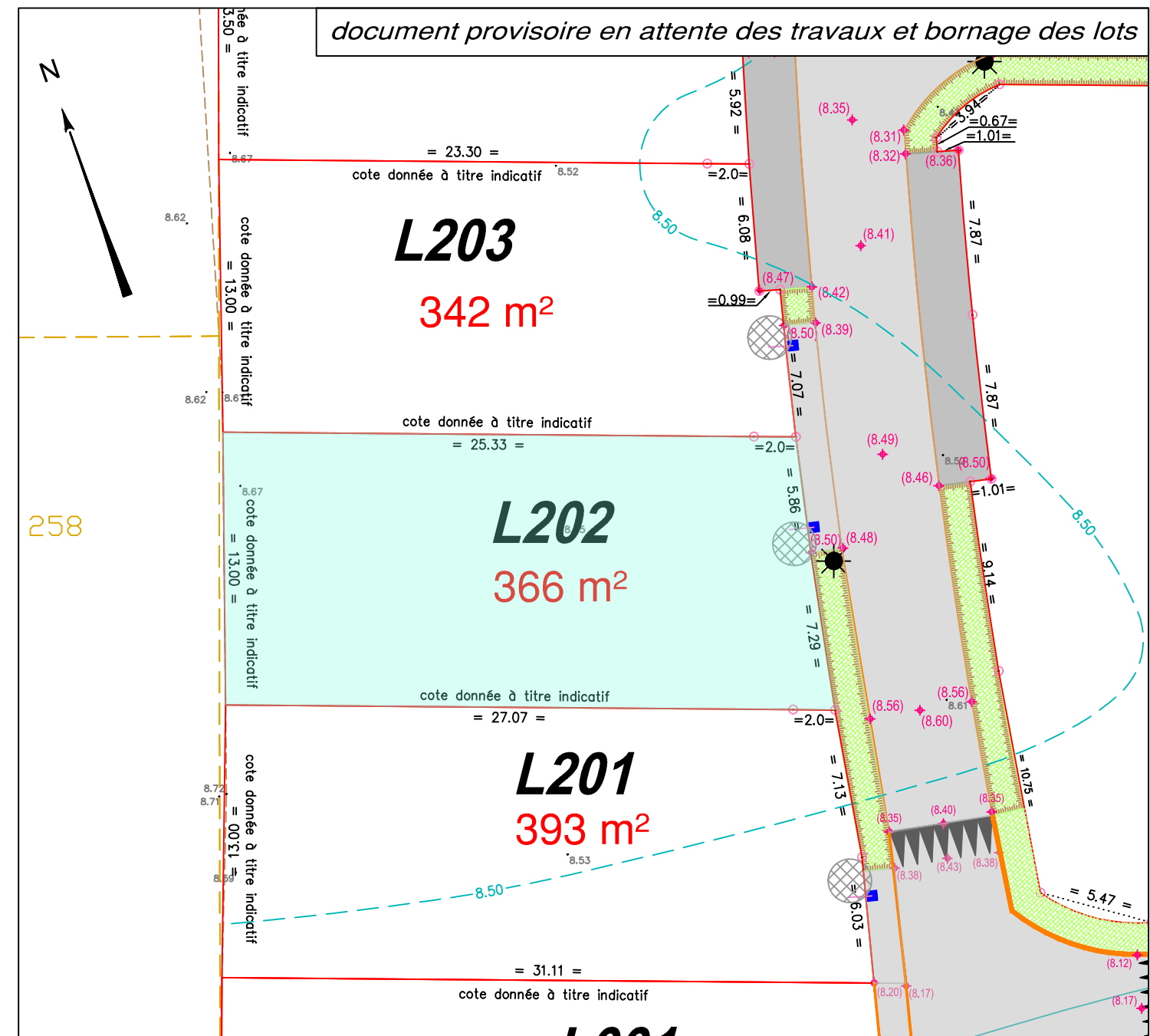
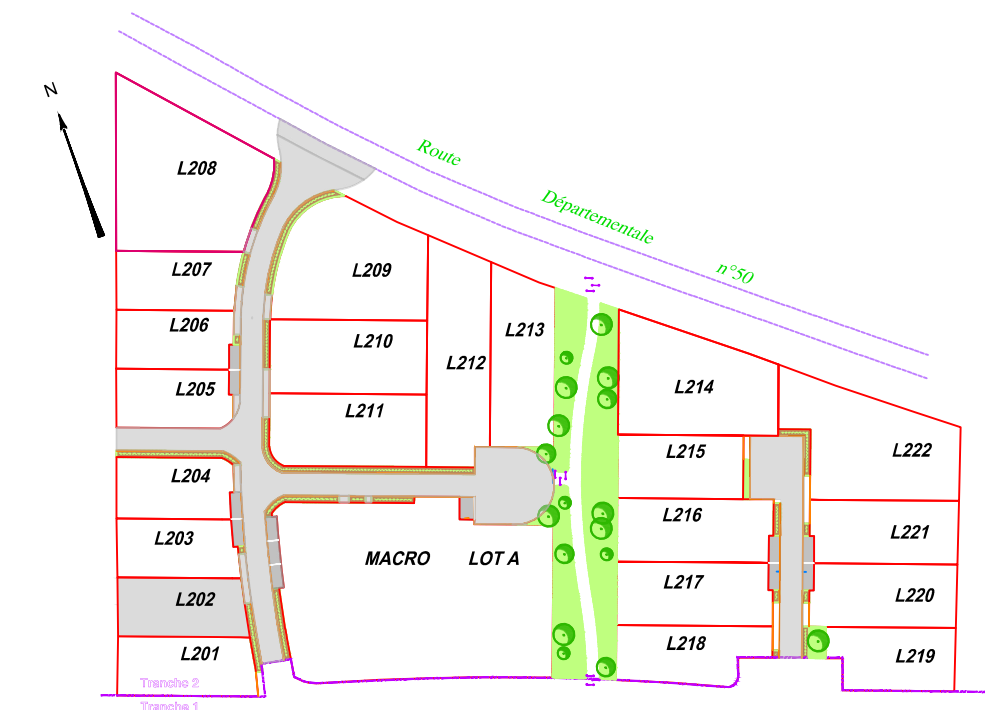
(Superficie provisoire en attente du bornage périmétrique)

Superficie de plancher maximale : 200 m²

PLAN DE SITUATION



PLAN D'ENSEMBLE



LEGENDE

- Lots créés (règles de constructibilité définies par le règlement de la Zone 1AUB1 du PLU)
- Plantations -espaces verts communs
- Stationnement
- Voirie
- Cheminement piéton
- Noues

L'implantation des futures constructions sera réalisée par le géomètre GEOUEST et à la charge de l'acquéreur

Ouvrages hors sol : (emplacement et cote à titre indicatif)

- 00.00 - cote terrain naturel (nivellement effectué avant travaux de viabilité)
- (0.00) - cote projet voirie indicative (à vérifier après travaux de finition)
- regard tabouret EU
- cote tampon du regard EU
- cote radier du branchement EU } cotes projet (à vérifier sur place)
- candélabre
- emplacement indicatif du coffret électrique/ du regard téléphone et du citerneau AEP
- signe d'appartenance de mur
- borne OGE
- courbe de niveau du terrain naturel

Nota : les eaux pluviales de parcelles seront traitées à la parcelle



Ouvrages hors sols :

Position non contractuelle n'engageant pas la responsabilité du concepteur.
Des modifications pouvant intervenir à l'exécution des travaux, avant tout projet de construction, les acquéreurs devront impérativement vérifier le positionnement définitif des ouvrages (AEP, EU/EP, Electrique, GAZ, Téléphone, candélabres).



www.geouest.fr